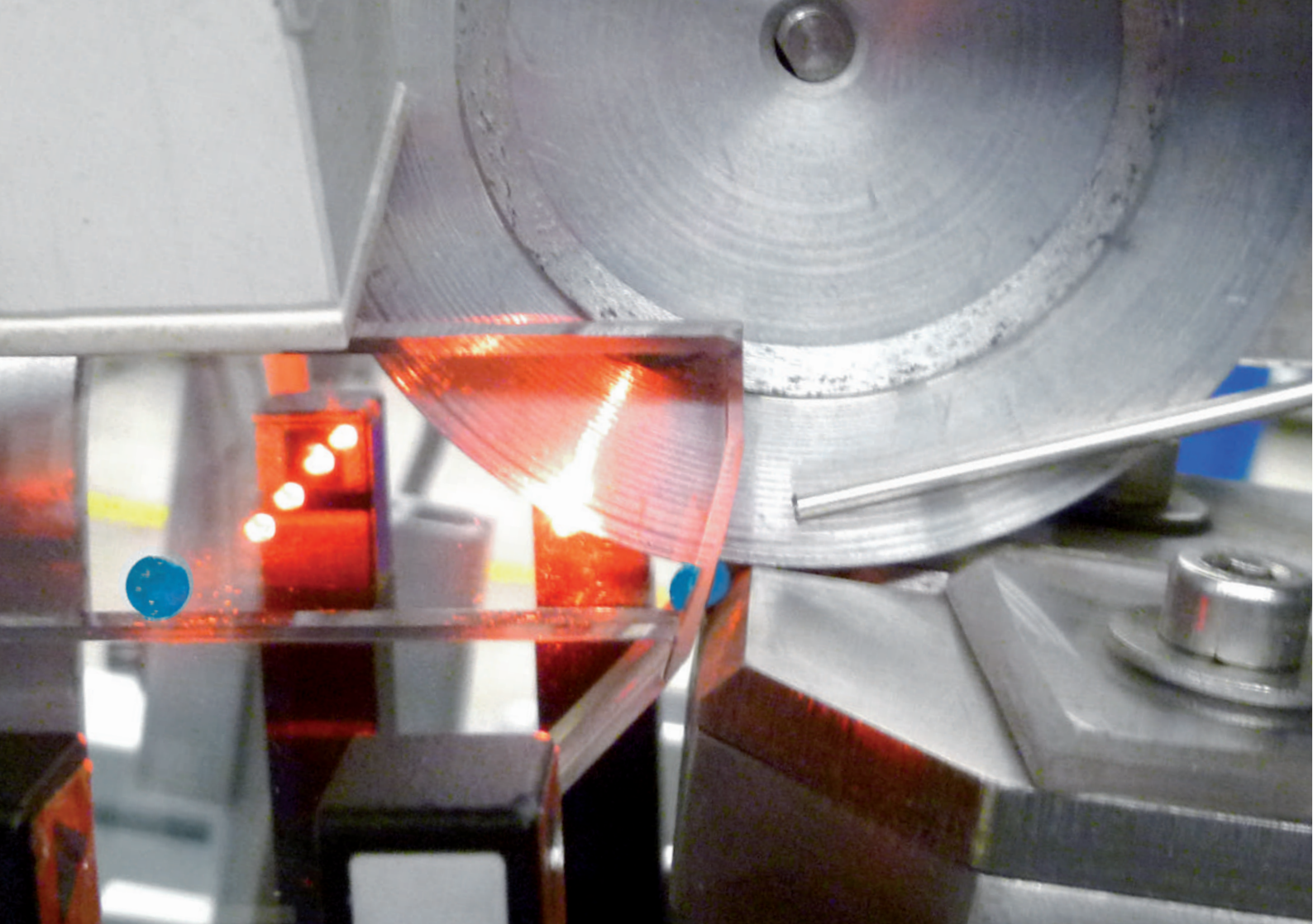




RollinX

球状パーツ用画像検査システム

UTP VISION
VISUAL INSPECTION





LINUX



データベース統合



統計レポート



カラー検査(特許)



AIツール

RollinX は、球状パーツ用の画像検査機で、 $\phi 60\text{mm}$ の範囲内でゴム製、プラスチック製、その他の材料の製品の表面欠陥および寸法を検査することができます。

球体の表面を検査し、亀裂、バリ、穴、傷、シミ、離型不良、真円度などの致命的な欠陥を特定します。

取得画像は、データ損失なくリアルタイムOSが制御するPCに転送され、画像処理と、シンプルで使いやすいインターフェースを介した作業者とのインタラクションが行われます。このシステムのおかげで安定した高速画像処理が可能となり、正確で繰り返し精度の高い検査を実現します。

検査パーツは、供給装置によってボウルフィーダからガラスパイプに送られます。3台の高速カメラが各パーツにつき10画像を取得し、画像処理後に合格品と不合格品を異なる回収ケースに分類します。

検査時間、検出した欠陥の数と種類、回収ケースの充填状態など、全ての統計をリアルタイムで表示することができます。また、グラフと統計データを含む検査レポートを保存し、管理システムに統合することも可能です。統計ソフトウェアは、データを処理し、工程能力指数（CPK）を計算し、生産パラメータに関するフィードバックを提供します。残留パーツ高速排出機能や、全ての設定パラメータを保存しているおかげで、品種切替時の機械のダウンタイムを最小限に抑えます。

2 段式LEDフラッシュ照明

- 照度デジタル調節機能付き
- 金属部品など反射性のある製品の検査可能性
- 高精度な寸法・表面検査
- 照度低下なし

仕様

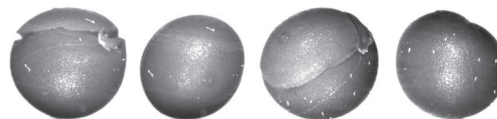
技術仕様			
検査対象品の種類	球体		
材料	ゴム、プラスチック、その他の材料		
モデル（視野）	A	B	C
最小外径 (mm)	2	10	25
最大外径 (mm)	10	25	60
処理速度	1時間に最大10,000個		

表面検査			
寸法 (mm)	直径10mmまで	直径25mmまで	直径60mmまで
解像度 (mm)	0.025	0.062	0.150
検出可能な最小欠陥サイズ* (mm)	0.050x0.050	0.125x0.125	0.300x0.300

* 近接ピクセルとの色調差が30ポイント以上であること

本カタログに掲載の技術データと画像は、あくまでも参考資料です。
UTP Vision は、予告なしにいつでも製品を変更する権利を留保します。

取得画像



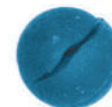
欠陥例



変形



離型不良



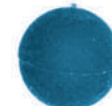
破損



バリ



汚れ



ゲート



UTP Vision S.r.l.

via Tonale 9, 24061 Albano S.Alessandro (BG) - ITALY
+39 035 4521465 - info@utpvision.it
utpvision.com

