

UTPVision è un pioniere nel campo della visione artificiale e in particolare è leader nel campo del controllo di parti in gomma. Alcuni modelli standard possono essere visti sul sito internet www.utpvision.it

UTPVision per questa edizione del K di Düsseldorf presenterà tre novità molto interessanti, sia nel campo della misurazione tridimensionale che per il rilevamento di difetti superficiali parti in gomma.

Head Office - Production Plant

via Tonale 9
24061 Albano S.Alessandro (BG) Italy
phone +39 035 4521465 | fax +39 035 4521082
skype: utpvision | info@utpvision.it
www.utpvision.it



**hall 11
stand B06**

Kalix Dual Mag | SqueezeX | RollinX

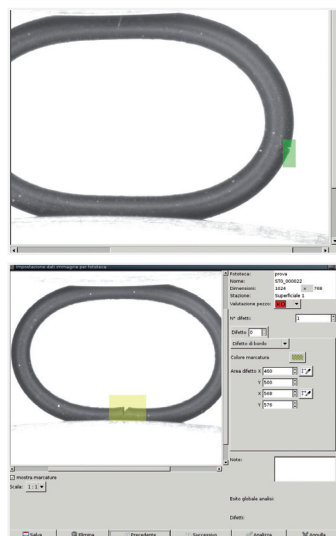
UTPVision NUOVI PRODOTTI K2013





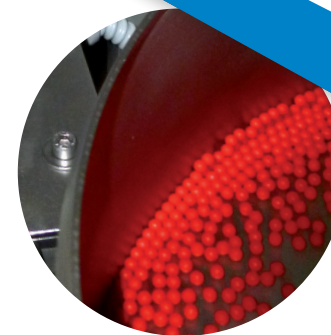
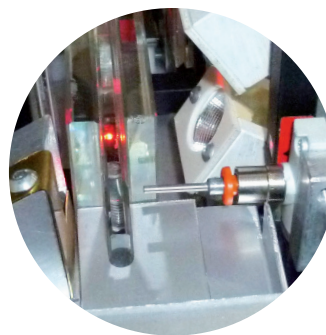
Kalix DUAL MAG

Una nuova versione della KALIX (macchina per misurazioni dimensionali) sarà corredata di due diverse ottiche e permetterà di essere flessibili nelle misurazioni sia di pezzi di piccole che di grandi dimensioni. Infatti il sistema garantirà in contemporanea una accuratezza di misura di $\pm 5\mu$ fino a 40 mm di campo inquadrato e di $\pm 12\mu$ fino a 155 mm di campo inquadrato. La minima dimensione misurabile della nuova Kalix Dual Mag sarà di 0,6 mm di diametro e di 0,3 mm di fascia. La dimensione massima invece sarà di 155 mm di diametro esterno



SqueezeX

Nel campo dei difetti superficiali verrà presentata la SQUEEZEX, una macchina automatica per il controllo di o-rings e di altri articoli per la detezione dei tagli occlusi. Nella produzione degli articoli in gomma succede che si creino dei tagli superficiali localizzati prevalentemente nella zona di chiusura stampo che non sono visibili con i classici sistemi di visione no-contact. SqueezeX risolve il problema di controllare queste difettosità deformando il pezzo durante l'acquisizione delle immagini ed il software elabora in tempo reale la gravità del difetto separando successivamente i pezzi conformi da quelli di scarto. Questa macchina è flessibile e può essere integrata con altri sensori dimensionali e superficiali.



RollinX

RollinX è una macchina di ispezione visiva per il controllo dimensionale e dei difetti superficiali di palle e sfere. È in grado di controllare la superficie del pezzo per identificare i difetti principali come tagli, bave, materiale mancante, buche e aloni, ristampati, rotondità, ecc. La macchina può essere impiegata per il controllo di alta precisione di palle e sfere in gomma, plastica ed altri materiali entro i limiti del campo visivo. Il dispositivo di alimentazione fornisce i pezzi da un alimentatore a vibrazione ad un tubo di vetro. 3 telecamere ad alta

velocità acquisiscono 10 foto per ogni pezzo e dopo l'elaborazione delle immagini il sistema separa i pezzi buoni e gli scarti in contenitori diversi.

UTPVision produce tre differenti modelli (a seconda del campo visivo):

- A. da 2 mm fino a 10 mm
- B. da 10 mm fino a 25 mm
- C. da 25 mm fino a 60 mm
- Massima velocità di controllo è 10.000 pezzi/ora in funzione del diametro e del materiale